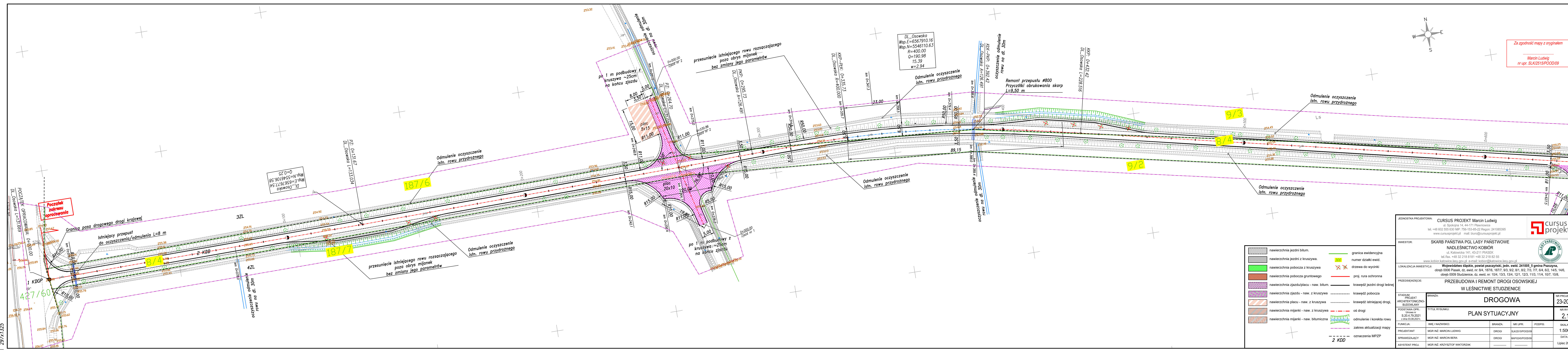
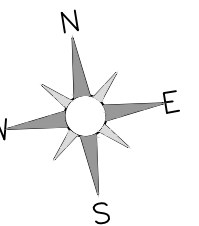


Za zgodność mapy z oryginałem
Marcin Ludwиг
nr upr. SLK/2515/POOD/09



	nawierzchnia jezdni bitum.		granica ewidencyjna
	nawierzchnia jezdni z kruszywa.		300 numer działki ewid.
	nawierzchnia pobocza z kruszywa		drzewa do wycinki
	nawierzchnia pobocza gruntowego		proj. rura ochronna
	nawierzchnia zjazdu/placu - naw. bitum.		krawędź jezdni drogi leśnej
	nawierzchnia zjazdu - naw. z kruszywa		krawędź pobocza
	nawierzchnia placu - naw. z kruszywa		krawędź istniejącej drogi.
	nawierzchnia mijanki - naw. z kruszywa		oś drogi
	nawierzchnia mijanki - naw. bitumiczna		odmalenie i korekta rowu
			zakres aktualizacji mapy
			oznaczenia MPZP
			2 KDD

JEDNOSTKA PROJEKTOWA:	CURSUS PROJEKT Marcin Ludwиг ul. Spokojna 14, 46-171 Pławnowice tel. +48 602 555 630 NIP: 756-153-65-22 Regon: 241085395 www.cursusprojekt.pl mail: biuro@cursusprojekt.pl			
INWESTOR:	SKARB PAŃSTWA PGL LASY PAŃSTWOWE NADLEŚNICTWO KOBIÓR ul. Katowicka 141, 43-211 PIASEK tel./fax. +48 32 218 8181 +48 32 218 82 55 www.kobior.katowice.lasy.gov.pl e-mail: kobior@katowice.lasy.gov.pl			
LOKALIZACJA INWESTYCJI:	Województwo śląskie, powiat pszczyński, jedn. ewid. 241005_5 gmina Pszczyna, obręb 0006 Piasek, dz. ewid. nr: 8/4, 187/6, 187/7, 9/3, 9/2, 8/1, 8/2, 7/3, 7/7, 6/4, 6/2, 14/5, 14/6, obręb 0009 Studzienice, dz. ewid. nr: 10/4, 13/3, 13/4, 12/1, 12/3, 11/3, 11/4, 10/7, 10/8,			
PRZEDSIĘWZIĘCIE:	PRZEBUDOWA I REMONT DROGI OSOWSKIEJ W LEŚNICTWIE STUDZIENICE			
STADIUM PROJEKTU	BRANŻA:	NR PROJEKTU		
ARCHITEKTONICZNO-BUDOWLANE	DROGOWA	23-2021		
PODSTAWA OPR.: Uchwała nr S.20.4.79.2021 z dnia 03.08.2021r.	TYTUL RYSUNKU:	NR RYS.		
	PLAN SYTUACYJNY	2.1		
FUNKCJA:	IMIĘ I NAZWISKO:	BRANŻA:	NR UPR:	PODPIS:
PROJEKTANT	MGR INŻ. MARCIN LUDWIG	DROGI	SLK/2515/POOD/09	
SPRAWDZAJĄCY	MGR INŻ. MARCIN BERA	DROGI	MAP/0245/POOD/09	
ASISTENT PROJ.	MGR INŻ. KRZYSZTOF WIKTORZAK			
				Lipiec 2022